

PROVIDER ECM



J. Medical Books Edizioni s.r.l.  
provider n° 2683

RESPONSABILI SCIENTIFICI

Pasquale Striano  
Lino Nobili  
Flavio Villani

Via Salasco, 20  
20136 - Milano

Tel 02/67076056  
Fax 02/24164803

mail: [info@jmbedizioni.com](mailto:info@jmbedizioni.com)  
[www.jmbedizioni.com](http://www.jmbedizioni.com)

## ECM

L'evento è stato accreditato nell'ambito del programma Nazionale di Educazione Continua in Medicina con l'**Obiettivo Formativo Nr. 10** Epidemiologia - Prevenzione e promozione della salute - diagnostica - tossicologia con acquisizione di nozioni tecnico-professionali

### Accreditato per:

**Medico Chirurgo:** Neurologia, Pediatria, Pediatri di libera scelta, Neuropsichiatria Infantile, Medicina Generale, Psichiatria - **Terapisti:** Terapista della neuro e psicomotricità dell'età evolutiva - **Logopedisti:** Logopedista

### Assegnazione dei crediti ECM

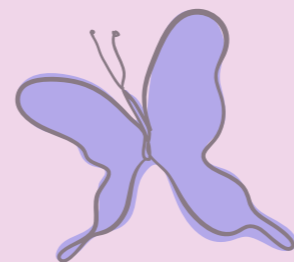
Ogni partecipante potrà conseguire i crediti assegnati all'Evento, rispettando i seguenti requisiti:  
compilazione del questionario di apprendimento rispondendo correttamente ad almeno al 75% dei quesiti sottoposti (l'esito della della valutazione sarà sottoscritta dal responsabile scientifico), unitamente alla scheda di valutazione/ gradimento dell'Evento e compilazione scheda anagrafica partecipante;  
partecipazione al 90% dell'intera attività formativa, con verifica tramite firma di frequenza in entrata e in uscita.  
Il mancato rispetto dei suindicati requisiti non darà diritto ai crediti E.C.M., ma solamente all'attestato di partecipazione che sarà rilasciato al termine dei lavori.

I crediti attribuiti sono Nr. 5 - **Iscrizione gratuita online** [www.jmbedizioni.com/scheda\\_iscrizione](http://www.jmbedizioni.com/scheda_iscrizione)

Con il contributo non condizionante di:

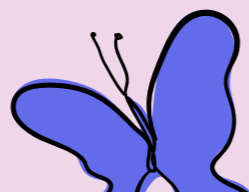
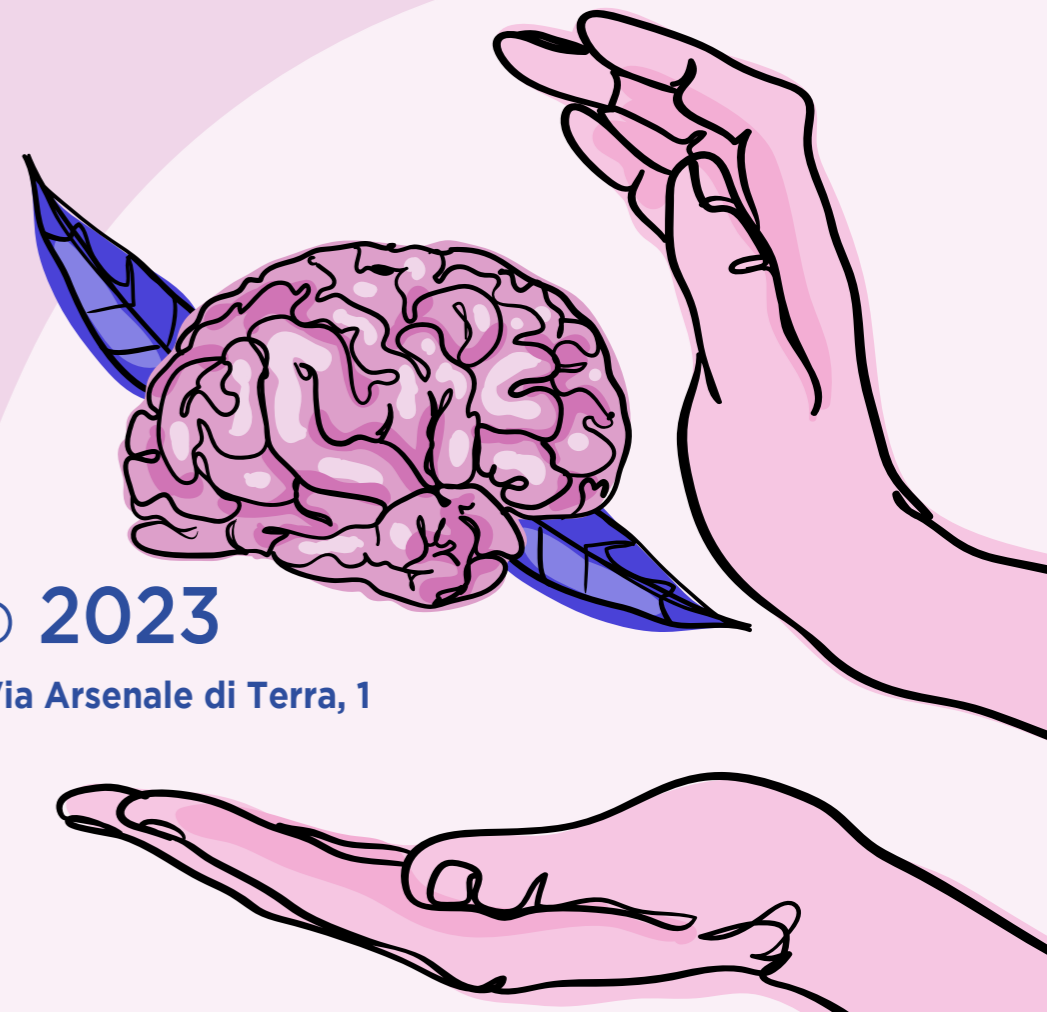


# TSC oltre l'epilessia e verso un percorso di transition



GENOVA  
24 Maggio 2023

Hotel Continental - Via Arsenale di Terra, 1



## FACULTY

### Irene Bagnasco

Neuropsichiatria infantile - Ospedale Martini, Torino

### Carla Fladrowski

Associazione Sclerosi Tuberosa (AST Onlus Italy)

### Piero Gianiorio

Pediatra convenzionato - ASL3 Genovese

### Francesca Macari

Associazione Sclerosi Tuberosa (AST Onlus Italy)

### Maria Margherita Mancardi

Centro alta specializzazione epilessie dell'età evolutiva,  
UO Neuropsichiatria Infantile, IRCCS G. Gaslini, Genova

### Carlo Minetti

Università degli Studi di Genova

### Lino Nobili

Neuropsichiatria Infantile, IRCCS G. Gaslini - Dipartimento di Neuroscienze, Riabilitazione, Oftalmologia, Genetica e Scienze Materno-Infantili, Università degli Studi di Genova

### Antonella Riva

Dipartimento di Neuroscienze, riabilitazione, oftalmologia, genetica e scienze materno-infantili, Università degli Studi di Genova

### Laura Siri

Neuropsichiatria Infantile - IRCCS G. Gaslini, Genova

### Pasquale Striano

Neurologia Pediatrica e Malattie Muscolari - IRCCS G. Gaslini,  
Università degli Studi di Genova

### Flavio Villani

Neurofisiopatologia - Ospedale Policlinico San Martino, Genova

### Maurizio Viri

Neuropsichiatria Infantile - AOU Maggiore della Carità di Novara

## RAZIONALE

La "Transition" dall'età infantile a quella adulta rappresenta un momento critico in diverse patologie croniche, ivi compresa l'epilessia. Trattasi non solo del "passaggio" dal neuropsichiatra infantile al neurologo dell'adulto, ma comporta un profondo cambiamento nelle esigenze del paziente. La limitazione nello svolgimento delle attività della vita quotidiana, come per esempio la guida/il lavoro, e la conseguente compromissione della vita sociale richiede che il paziente sia accompagnato nel percorso assistito da un team quanto più possibile multidisciplinare, comprendente medici, psicologi e terapisti. Ruolo del team è valutare il momento adeguato in cui questo passaggio va effettuato, tenendo in conto non solo l'età anagrafica del paziente ma anche la specifica situazione individuale, e implementare un "piano di intervento" atto a rendere il processo il quanto più possibile agevole per il paziente, favorendo coloro che, a causa della malattia, vivono situazioni di isolamento sociale o limitazioni economiche. È in quest'ottica che momenti di riflessione tra diverse figure professionali possono garantire un piano di "Transition" il quanto più possibile idoneo in un momento critico dello sviluppo individuale.

## PROGRAMMA

10.30 - 10.45 **Registrazione dei partecipanti**

10.45 - 11.00 **Introduzione ed organizzazione dei lavori** - P. Striano, F. Villani

### SESSIONE I - Epilessia e Transition nella TSC

**Moderatori:** L. Nobili, C. Minetti

11.00 - 11.30 **Il punto di vista del Neuropsichiatra** - M.M. Mancardi

11.30 - 12.00 **Il punto di vista del Pediatra di famiglia** - P. Gianiorio

12.00 - 12.30 **Il punto di vista del Neurologo** - F. Villani

12.30 - 13.15 **Light lunch**

### SESSIONE II - Tavola rotonda

**Discussants:** Tutti i presenti

13.15 - 15.15 **Come migliorare la Transition**

- **Aspetti comunicativi "Associazione TSC"** - F. Macari, C. Fladrowski

- **Le comorbidità** - L. Siri

- **La gestione della terapia** - M. Viri

- **Il ruolo delle società scientifiche** - I. Bagnasco

- **Progettualità future** - Tutti i presenti

15.15 - 16.00 **Sviluppo di un documento di consenso sugli argomenti trattati** - A. Riva

16.00 - 16.15 **Take home messages**

16.15 - 16.30 **Questionario ECM e sua discussione**